

YUANTAI CRANE

Универсальный поставщик кранов
и подъемников



**Henan Yuantai Crane Machinery
Import&Export Co., Ltd.**



YUANTAI CRANE

- +86-371-65760775
- ytcranes
- yuantai@ytcrane.com
- www.ytcrane.com
- Address: 4#, Jincheng International Plaza,
Nongke Road, Zhengzhou, Henan, China.

Henan Dongqi Machinery Co., Ltd.



DONGQI GROUP

- +86-371-65760776
- dqcranes
- dongqi@dqcranes.com
- www.dqcranes.com
- Address: 4#, Jincheng International Plaza,
Nongke Road, Zhengzhou, Henan, China.



DONGQI GROUP

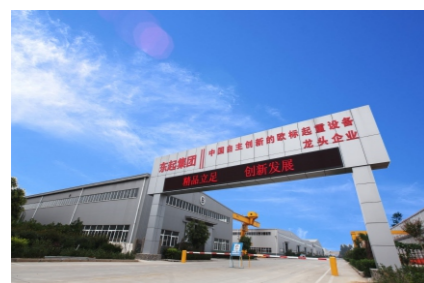
СИНО-ИНОСТРАННОЕ СОВМЕСТНОЕ ПРЕДПРИЯТИЕ

ЕВРОПЕЙСКАЯ ТЕХНОЛОГИЯ



Dongqi Group является китайско-иностранным совместным предприятием. Группа состоит из дочерних компаний: Henan Dongqi Machinery Co., Ltd (производство), Henan Yuantai Crane Machinery Import & Export Co., Ltd (внешняя торговля).

Компания в основном производит такие продукты: различные мосты европейского типа, козловые краны, электрические блоки европейского типа и т. Д. Некоторые ключевые компоненты являются оригинальным продуктом British SZW. Конструкции изготавливаются в строгом соответствии с европейскими технологическими стандартами, поэтому общая производительность достигает передового мирового уровня. Продукция широко применяется в различных областях, таких как сталелитейная, электроэнергетическая, нефтехимическая, машиностроительная, военная, складская логистика и производство бумаги. Мы предложим вам лучшие конструкции и предоставим высококачественные индивидуальные краны европейского образца с высокоэффективной технологией и экономическим индексом.



ПРОДУКТЫ СЕРИИ

Европейский стандартный кран

Двухбалочный мостовой кран
Однбалочный мостовой кран
Электрическая лебедка

Двухбалочный мостовой кран

Двухбалочный электрический подъемный кран типа LH
Мостовой кран взрывозащищенный типа QB
Электромагнитный мостовой кран типа QC
Мостовой кран QD с крюком
Ковш мостовой кран типа QDY
Мостовой кран с двойной тележкой типа QE
Мостовой кран с изоляцией типа QY
Мостовой кран с грейферным ковшом типа QZ

Однбалочный мостовой кран

Мостовой кран взрывозащищенный типа LB
Однбалочный электрический подъемный кран типа LD
Мостовой однбалочный мостовой кран типа LDP
Однбалочный подвесной кран типа LX

Козловой кран

Однбалочный козловой кран
Двухбалочный козловой кран
Полу-козловой кран BMH

Стреловой кран

Стреловой кран типа BZ
Стреловой кран типа VX
Стреловой кран типа BV

Электрическая лебедка

CD типа односкоростной электрический трос
Тип троса двойной скорости
Взрывобезопасный электрический подъемник типа BCD
Металлургический электрический подъемник типа YH
Электрическая цепная лебедка
Ручная цепная таль
Мини электрическая лебедка

Электрическая лебедка



Европейская стандарт

Двухбалочный мостовой кран



Двухбалочный мостовой кран

Двухбалочный мостовой кран европейского стандарта имеет конструктивные особенности, малый размер, небольшой собственный вес. По сравнению с традиционными кранами предельное расстояние минимально от крюка до стены, а высота надстройки самая низкая, что позволяет кранам работать ближе к передней части, и высота подъема выше, что увеличивает эффективное рабочее пространство на рабочем месте.

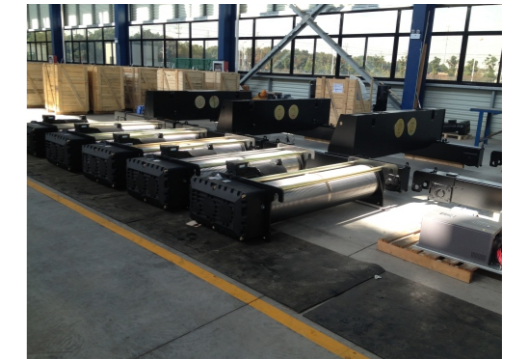
Новые мастерские могут быть спроектированы более компактными и иметь больше функций, потому что собственный вес мал, а давление на колесо мало. Меньшее по размеру рабочее место означает экономию огромных денег от первоначальных инвестиций в строительство, долгосрочного отопления, кондиционирования воздуха и другого обслуживания.

Стандарт дизайна: FEM, DIN
 Грузоподъемность: 1.6т-100т
 Пролет: ≥6 м
 Рабочий класс: A5, A6
 Температура окружающей среды: -20-40 °C
 Преимущество: лучший дизайн с лучшей конфигурацией, такой как: Schneider, ABM, SEW, French Steel Rope и так далее. Это очень популярно среди конкурентных предложений.



Европейская стандарт

Двухбалочный мостовой кран



Двухбалочный мостовой кран (16 тонн)

пядь	S(m)	10.5	13.5	16.5	19.5	22.5	25.5	28.5	31.5
Рабочая обязанность		A5							
Высота подъема	m	6, 9, 12							
Скорость подъема	m/min	0.66/4							
Скорость троллейбуса	m/min	2.0~20 3.0~30							
Скорость крана	m/min	3.0~30 4.0~40							
Общий вес	kg	8506	10500	12754	14827	17235	20579	23554	27371
Макс. Нагрузка на колесо	KN	112	120	127	133.4	140.2	74.6	78.5	83.4
трек		P38							
Основное измерение	mm	10.5	13.5	16.5	19.5	22.5	25.5	28.5	31.5
Железнодорожный верх	H	1416	1516	1618	1518	1568	1568	1568	1618
Рельс сверху до балки	H1	82.5	82.5	82.5	183	235	384	434	534
Рельс сверху к центру кр	H2	224	324	426	326	376	376	376	426
Крюк оставил ограничени	C1	1250							
Ограничение правого кр	C2	1250							
Троллейбус	L	1800	1800	1800	1800	1800	2200	2200	2200
Колесная база	W	3850	3850	3950	4000	4000	4458	4598	4598
Ширина крана	B	4584	4584	4684	4734	4734	5132	5272	5272
Трек от центра к концу боковой балки	A	140	140	140	140	140	188	188	188

Европейская стандарт

Однобалочный мостовой кран



Однобалочный мостовой кран

Однобалочные мостовые краны европейского стиля имеют конструктивные решения небольшого размера, малой грузоподъемности и так далее. По сравнению с традиционным краном мостовой кран однобалочного типа в европейском стиле имеет минимальное предельное расстояние от крюка до стены, более низкую высоту и высоту подъема.

Благодаря этим характеристикам мостовой кран с однобалочным краном европейского типа может обеспечить более эффективное рабочее место на рабочем месте. В результате этого рабочее место может быть спроектировано меньше, чем раньше, но с большим количеством функций. Кроме того, давление на колесо также уменьшается из-за собственного веса, чем раньше. Огромная сумма денег может быть сэкономлена от первоначальных инвестиций в строительство, долгосрочной платы за отопление, кондиционирования воздуха и других сборов за обслуживание. Исходя из вышесказанного, однобалочный мостовой кран европейского типа является желательным выбором для клиента.

Стандарт дизайна: FEM, DIN
 Грузоподъемность: 1т-20т
 Пролет: 6 м
 Рабочий класс: A5, A6
 Температура окружающей среды: -20-40 °C
 Преимущество: лучший дизайн с лучшей конфигурацией, такой как: Schneider, ABM, SEW, French Steel Rope и так далее. Это очень популярно среди конкурентных предложений.
 Working class: A5,A6
 Ambient temperature: -20-40°C



Европейская стандарт

Однобалочный мостовой кран



Однобалочный мостовой кран (10 тонн)

пядь	S(m)	7.5	10.5	13.5	16.5	19.5	22.5	25.5
Рабочая обязанность		A5						
Высота подъема	m	6、9、12						
Скорость подъема	m/min	0.8/5						
Вес тележки	kg	640						
Общий вес	kg	2696	3200	4091	5307	6466	7694	9309
Макс. Нагрузка на колесо	KN	51.85	54.44	57.7	60.83	64	67.26	71.36
трек		P30						
Основное измерение	mm	7.5	10.5	13.5	16.5	19.5	22.5	25.5
Железнодорожный верх к главному верху	H	908	908	1008	1208	1308	1358	1482
Рельс от вершины до центра крюка	h	465	465	465	365	365	365	345
Крюк оставил ограничение	C1	675	675	675	675	675	675	695
Ограничение правого крючка	C2	1020						
Трек от центра к концу боковой балки	A	100						
Колесная база	W	2000	2000	2000	2500	3000	3000	3500
Ширина крана	B	2674	2674	2674	3174	3674	3674	4174

Европейская стандарт

Электрическая лебедка



Европейский стандарт электрический подъем

Европейские канатные электрические тали предлагают выдающееся качество и эффективность. Абсолютная надежность - одна из важнейших характеристик. Мы внедрили новейшие технологии, такие как бесступенчатое управление скоростью, система обратной связи энергии торможения, монитор безопасности в систему управления. Все эти инновации приносят пользу нашим клиентам для большей надежности и эффективности и делают наши канатные тали очень конкурентоспособными на рынке.

Конструкция машины основана на расчетах FEM для стандартного подъемного механизма, позволяющего безопасно и надежно поднимать грузы от 3,2 до 80 тонн. Машины имеют плавную и бесшумную работу, что продлевает срок службы подъемника.

Стандарт дизайна: FEM, DIN
 Грузоподъемность: 3,2 ~ 100т
 Высота подъема: 6 ~ 50 м
 Рабочий класс: M5, M6
 Температура окружающей среды: -20 ~ 40 °C
 Применение: Может устанавливаться на однобалочных, мостовых, козловых и стреловых кранах, широко используемых на заводах, шахтах, в портах, на складах, в зонах хранения грузов и в магазинах.



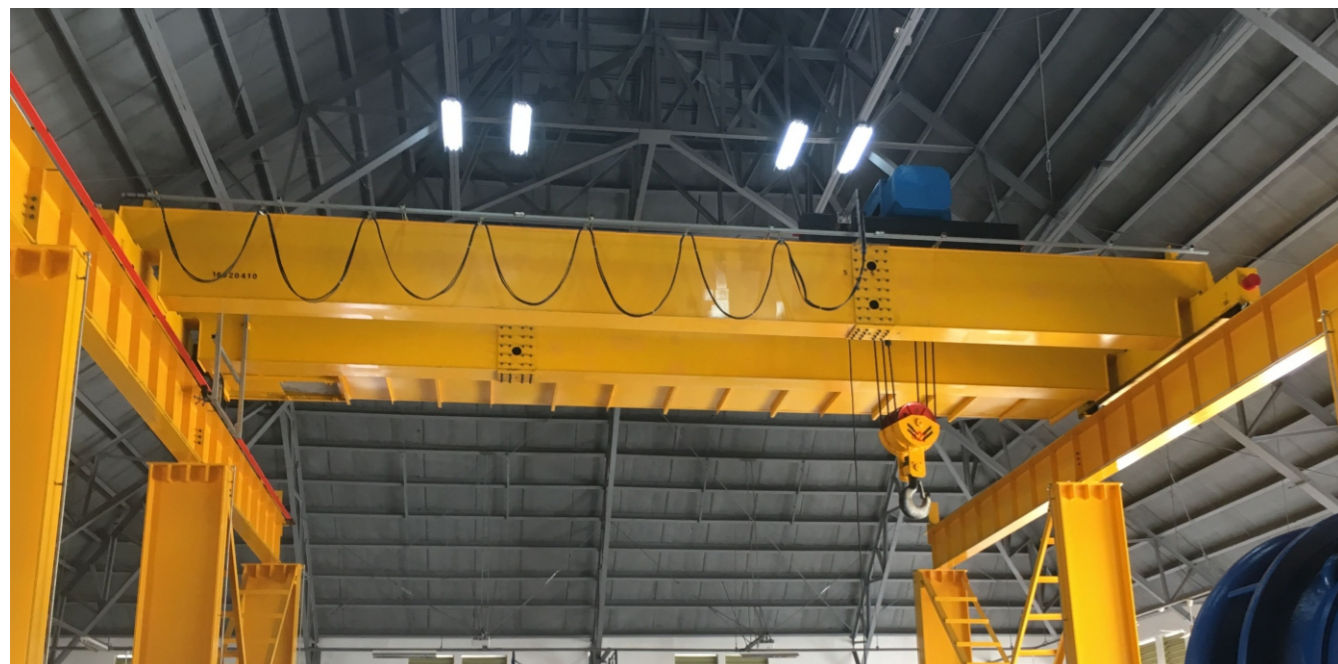
Европейская стандарт

Электрическая лебедка



Европейский стандарт электрический подъемник (10 тонн)

Рабочая обязанность	M6			
Высота подъема	m	6	9	12
Скорость подъема	m/min	0.66/4		
Pulley ratio		4/1		
Traveling speed	m/min	2~20		
Макс. Нагрузка на колесо	KN	34.7	34.8	34.9
Общий вес	kg	650	690	730
Основное измерение	mm	6	9	12
ширина главного луча	b	300~450		
Ширина подъемной стороны	K1	560	560	560
Ширина рабочей стороны	K2	550	550	550
Длина подъема	l	1140	1320	1500
Крюк верхний предел	h	700	700	700

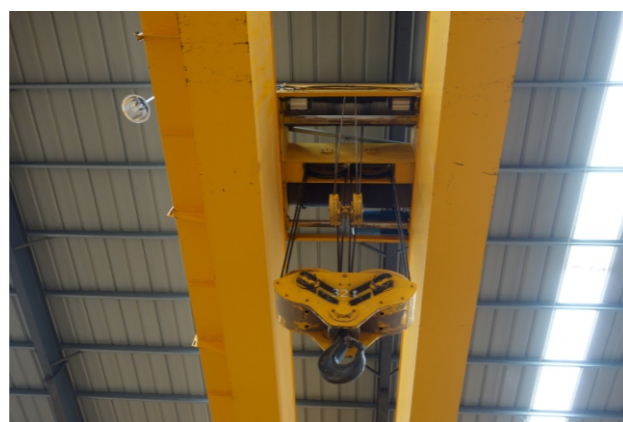


Двухбалочный мостовой кран

Мостовой кран - это вид грузоподъемного оборудования, которое используется в мастерской, на складе и во дворе для подъема материалов. Концевая балка мостового крана проходит вдоль уложенной по обе стороны от рельса, кран может полностью использовать пространство под мостом для подъема материалов, и у него нет препятствий от наземного оборудования. Так что это одно из самых широко используемых, наибольшее количество грузоподъемных механизмов.

Мы можем поставить двухбалочный мостовой кран грузоподъемностью: 5 ~ 500 т, пролет: 7,5 ~ 31,5 м, высота подъема: 3 ~ 50 м, рабочий класс: A5, A6, скорость: одинарная / двойная скорость. Мы также разрабатываем и производим нестандартные краны в соответствии с требованиями пользователей.

Грузоподъемность: 5-500 т
 Пролет: 7,5-31,5 м
 Рабочий класс: A5-A6
 Температура окружающей среды: -20 ~ + 40 °C
 Применение: Продукт применим для передачи, сборки, проверки и ремонта, а также для погрузки и разгрузки в цехе механической обработки, вспомогательном цехе металлургических заводов, складе, товарном дворе и электростанции.



Мостовой кран взрывозащищенный типа QB



Мостовой кран QD с крюком



Мостовой кран с грейферным ковшом типа QZ



Мостовой кран с изоляцией типа QY



Электромагнитный мостовой кран типа QC



Ковш мостовой кран типа QDY



Двухбалочный электрический подъемный кран типа LH



Мостовой кран с двойной тележкой типа QE



Однобалочный мостовой кран

Мостовой кран - это вид грузоподъемного оборудования, которое используется в мастерской, на складе и во дворе для подъема материалов. Концевая балка мостового крана проходит вдоль уложенной по обе стороны от рельса, кран может полностью использовать пространство под мостом для подъема материалов, и у него нет препятствий от наземного оборудования. Так что это одно из самых широко используемых, наибольшее количество грузоподъемных механизмов.

Мы можем поставить однобалочный мостовой кран грузоподъемностью: 0,5 ~ 20 т, пролет: 7,5 ~ 28,5 м, высота подъема: 3 ~ 30 м, рабочий класс: А3, А4, скорость: одинарная / двойная скорость. Мы также разрабатываем и производим нестандартные краны в соответствии с требованиями пользователей.

Грузоподъемность: 0,5-20 т
 Пролет: 7,5-28,5 м
 Рабочий класс: А3-А4
 Температура окружающей среды: -20 ~ + 40 °С
 Применение: Этот продукт широко используется на заводах, складах, материальных запасах для подъема товаров. Запрещается использовать оборудование в горючей, взрывоопасной или агрессивной среде.



Однобалочный электрический подъемный кран типа LD



Однобалочный подвесной кран типа LX



Мостовой кран взрывозащищенный типа LB



Мостовой однобалочный мостовой кран типа LDP



Европейский стандарт HD однобалочный электрический подъемный кран



Однобалочный мостовой кран

Проектирование и изготовление в соответствии с GB / T 14406 «Общий козловой кран».

В основном состоит из моста, тележки, механизма перемещения крана и электрической системы.

Вся процедура завершена в операционной.

Относится к открытому складу или рельсу для общих погрузочно-разгрузочных работ.

Также могут быть оснащены другими подъемными устройствами, такими как грейферный или контейнерный разбрасыватель и т. Д. Для специальных работ. Запрещено для высоких температур, горючих, взрывоопасных, коррозии, перегрузки, пыли или других опасных операций.

Тип: MG

Грузоподъемность: 5 т ~ 500 т

Пролет: 18-35 м

Рабочий класс: A5, A6

Температура окружающей среды: -20 ~ + 40 °C



Однобалочный козловой кран

- Он состоит из рамы портала (основная балка, ножки, балки нижнего конца), подъемного механизма, механизма перемещения и электрического управления.
- Он используется с соответствующим электрическим талью CD1 или MD1 и представляет собой легкий небольшой кран с рельсовым перемещением.
- Широко используется в мастерских, хранилищах, портовых и гидроэлектростанциях и некоторых других открытых местах, где он имеет низкую частоту или мало времени подъема.
- Запрещено использование с расплавленным металлом, легковоспламеняющимися или взрывоопасными предметами.
- Он может быть сконструирован с одной подвесной или невесной консолью в соответствии с требованиями клиента.

Тип: МН

Грузоподъемность: 3 ~ 32т

Пролет: 12 ~ 35 м

Рабочий класс: A3, A4, A5

Температура окружающей среды: -20 ~ 40 °C

Применение: Этот продукт представляет собой обычный кран, широко используемый на открытых площадках и складах для погрузки, разгрузки и захвата материалов. Он имеет 2 метода управления, а именно наземное управление и управление помещением.



Стреловой кран типа ВЗ

- Кран-манипулятор типа ВЗ представляет собой разновидность подъемного оборудования малого и среднего размера с недавней разработкой. Он имеет уникальную конструкцию, безопасен и надежен с преимуществами высокой эффективности и экономии энергии, экономии времени, гибкости и так далее. И он может свободно работать в трехмерном пространстве. И он может показать свое превосходство, когда он работает на коротких или интенсивных подъемах.
- Широко используется в мастерской, на складе, в доке и других стационарных местах.

Тип: БЖ
 Грузоподъемность: 0,5 ~ 10 т
 Высота подъема: 3 ~ 12 м
 Рабочий класс: А3
 Температура окружающей среды: -25 ~ + 40 °С
 Применение: Широко используется в производстве машин, автомобилей, кораблестроении, производственной линии модернизации промышленности, сборочной линии и склада, причала, лаборатории.



Стреловой кран ВХ

- Он изготовлен из опорной колонны, стрелы устройства и электрической лебедки
- Консоль крепится на стене или бетонном столбе, и вращение происходит в соответствии с вашими требованиями.
- Способ вращения включает в себя ручной и электрический.
- Широко используется в постоянных местах, таких как мастерская, склад и порты, и т. Д.

Тип: ВХ
 Грузоподъемность: 0,25 ~ 1 т
 Высота подъема: 3 ~ 6 м
 Рабочий класс: А3
 Температура окружающей среды: -25 ~ + 40 °С
 Применение: Широко используется в производстве машин, автомобилей, кораблестроении, производственной линии модернизации промышленности, сборочной линии и склада, причала, лаборатории.





Электрическая лебедка

Электроподъемник представляет собой разновидность специального грузоподъемного оборудования, устанавливаемого на кране и козле вом кране. Он имеет небольшой объем, легкий вес, простоту эксплуатации и удобство использования и т. Д., Который используется для промышленных и горнодобывающих предприятий, складских терминалов и других мест.

Мы можем поставить подъемник грузоподъемностью: 0,25 ~ 80т, высота подъема: 3 ~ 50м, класс работы: А3, А4, А5, скорость: одинарная / двойная скорость. Мы также разрабатываем и производим нестандартные краны в соответствии с требованиями пользователей.

Грузоподъемность: 0,25 ~ 80т
 Высота подъема: 3 ~ 50 м
 Рабочий класс: А3, А4, А5
 Температура окружающей среды: -20 ~ 40 °С
 Применение: Может устанавливаться на однобалочных, мостовых, козловых и стреловых кранах, широко используемых на заводах, шахтах, в портах, на складах, в зонах хранения грузов и в магазинах.



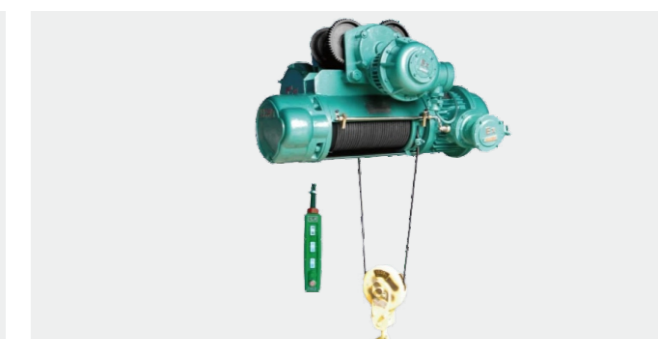
Электроподъемник европейского стандарта типа ND



CD типа односкоростной электрический трос



Двухскоростной электрический трос типа MD



Взрывобезопасный электрический подъемник типа BCD



Электрическая цепная лебедка



Металлургический электрический подъемник типа YH



Ручная цепная таль



Мини электрическая лебедка



Electric Winch

Электрическая лебедка

Лебедка делится на ручную лебедку и электрическую лебедку. В основном используется в строительстве, водоснабжении, лесном хозяйстве, добыче полезных ископаемых, в порту и т. Д. Подъем или перемещение материалов.

Грузоподъемность: 2 ~ 200 т
 Высота подъема: 50 ~ 1000 м
 Рабочий класс: M3, M4, M5
 Температура окружающей среды: -25 ~ 40 °C
 Применение: В основном используется для подъема и разгрузки буксирного груза, например, стали, монтажа и демонтажа механического оборудования.



То, что мы думаем, для нужд клиентов.

Кран Yuantai со своими преимуществами, стратегическое сотрудничество с международными фирменными компаниями, которые полностью гарантируют качество и производительность крана.



Совершенная система обеспечения качества, строгий контроль качества и всесторонний контроль качества делают возможным совершенствование каждого раздела и каждого продукта. В то время как современные инструменты контроля в мире, национальные авторитетные центры контроля и стабильный уровень контроля качества дают нам уверенность в жесткой конкуренции в мире.

Сертификаты ISO



Сертификаты CE Европейского Союза



Лицензия на производство спецтехники



Наша продукция экспортируется в США, Великобританию, Россию, Панаму, Бразилию, Австралию, Индию и т. Д. Более чем в 120 стран и регионов. Юаньтай на протяжении многих лет сохраняет стабильный рост мировых продаж и с каждым годом продолжает увеличивать долю рынка. Стабильная работа, прежде всего качество, ориентированы на идею клиента, они помогают обеспечить долгосрочную безопасность и надежные продукты, облегчают обработку материалов клиентом и создают все большую ценность для клиентов.



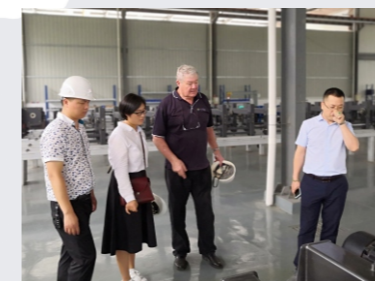
Клиент Пакистана



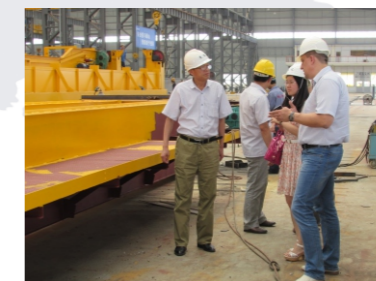
Босния и Герцеговина Покупатель



Иордания Клиент



Заказчик в Австралии



Россия Заказчик



Сербия Заказчик